

TOP 100 Fertig- HÄUSER 2001

Dieser Architektorentwurf gefällt jüngeren und älteren Bauherren-Jahrgängen gleichermaßen.



Darf es mal etwas anderes sein?

Bei einer neuen Musterhausausstellung fragen sich Bauwillige: „Wohin geht der Trend?“

Weder modische Spielerei noch Schaffung eines neuen Trends war die Absicht des schwäbischen Fertighaus Herstellers bei der Errichtung dieses etwas ungewöhnlichen Hauses. Vielmehr sollen auf dem neuen Musterhausgelände in Poing, auf dem rund 60 Exponate besichtigt werden können, neue Möglichkeiten der heutigen Fertighausherstellung gezeigt werden.

Dieser Architektenentwurf zieht alle Altersklassen an, und erstaunlicherweise zeigen gerade die reiferen Jahrgänge konkretes Interesse. Vielleicht liegt das daran, dass Extrava-

gant es in Deutschland meist mit „teuer“ gleichgesetzt wird. Etwa 3.300 DM für den Quadratmeter Wohnfläche einschließlich Keller sind sicherlich ein gutes Angebot.

Für dieses Geld bekommt der Bauherr ein Haus, das sich von der Massenware wohltuend unterscheidet. Schlanker Aufbau, freundliche Farbgestaltung, viel Licht durch geschosshohe Fenster und Türen und ein mit einem Kniestock von 1,50 m gut nutzbares Obergeschoss sollen begeistern.

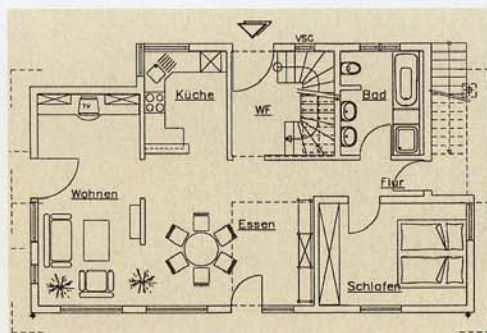
Eine besondere Atmosphäre verbreitet dabei das in den Dachfirst als Extra mittig eingebaute Fensterband, von dem die Lufträume und die Galerie mit Tageslicht versorgt

werden. Bei allen Finessen hat ExNorm seine hohen Qualitätsansprüche auch bei diesem Haus ohne Kompromisse umgesetzt. Die Bauweise erfüllt serienmäßig den Stan-

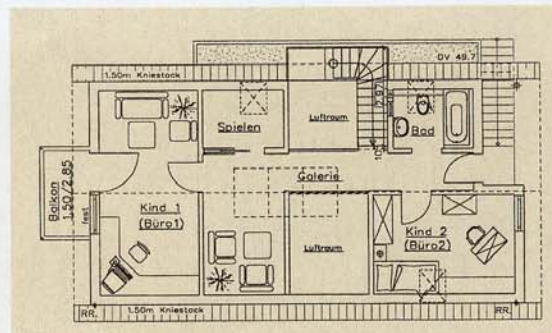
dard eines förderfähigen Niedrigenergiehauses. Auf die Grundkonstruktion werden 30 Jahre und auf die übrigen Bauteile nach VOB/B fünf Jahre Garantie gegeben. ■

Visitenkarte

Außenmaße:	12,92 m Breite 7,96 m Länge
Wohnfläche:	131,83 m ² (nach II. BV)
Dach:	Satteldach 35°
Wand:	21,1 cm Holzständerverbundbauweise, mittlerer k-Wert 0,236 W/m ² K
Angebot:	schlüsselfertig, Ausbauhaus
Vorzüge:	30 Jahre Garantie auf Grundkonstruktion, fünf Jahre nach VOB für übrige Bauteile, Extras: Firstverglasung, Stahlbalkon, Außentreppe
Preis:	(Grundversion schlüsselfertig, einschließlich Keller) ab 435.900 DM



Grundriss Erdgeschoss



Grundriss Dachgeschoss